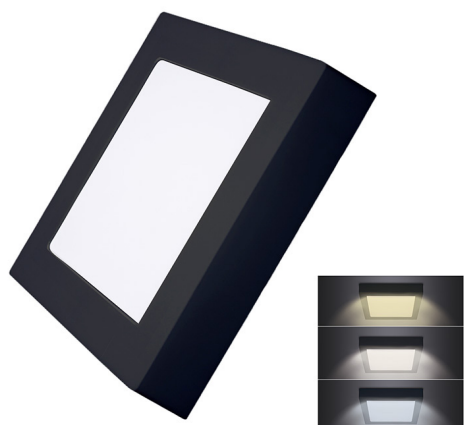


PRODUKTOVÝ LIST

WD171-B



LED mini panel CCT, přisazený, 12W, 900lm, 3000K, 4000K, 6000K, čtvercový, černá barva

- LED mini panel přisazený stropní čtvercový
- panel disponuje speciálním LED zdrojem s přepínačem, který umožňuje nastavení teploty světla (chromatičnosti) 3000K, 4000K nebo 6000K.
- spotřeba: 12W
- světelný tok: 900lm
- teplota chromatičnosti: možnost nastavení 3000K, 4000K, 6000K (teplá, neutrální, studená bílá)
- životnost LED: 30.000 hodin
- úhel svícení: 160°
- zahřívací doba: <0,1s
- index podání barev Ra: >80
- materiál: hliník + PMMA
- krytí: IP20
- napětí: 85 - 265V, 50 - 60Hz
- napájecí trafo součástí
- provozní teplota: -20°C až 50°C
- barva: černá
- rozměry: 170x170x38mm
- energetická třída: G

